



KLUG KONZIPIERTER HIGH SPEED DISPENSER

Vielseitig, Exakt, Artistisch & Zuverlässig



naturally adaptive.



spider.

KLUG KONZIPIERTER HIGH SPEED DISPENSER

Wir präsentieren – Die Spider – freie Leiterplatten-Gestaltung.
Modernste Technologie, auf einfachste Weise in Linien integrierbar.



INSELLÖSUNG

LINIENLÖSUNG

dosiertechnologie.

- Bis zu 2 Ventile simultan
- 5 Ventile für grossen Anwendungsbereich

produktivität.

- Bis zu 150'000 Punkte/h (mit Piezo Jetventil)
- Bis zu 2'000'000 Punkte/h im Linien Modus

kleine standfläche.

- Benötigt nur 1 m² Produktionsfläche
- Die Maschine passt durch 90 cm breite Tür

mineralguss chassis.

- Keine Vibrationen, keinerlei Verformungen
- Keine thermischen Abweichungen

höhenvermessung.

- Vermessen der Höhen mit Laser Technologie
- Kompensation des Substratverzugs / 3D Kontur

linearmotoren.

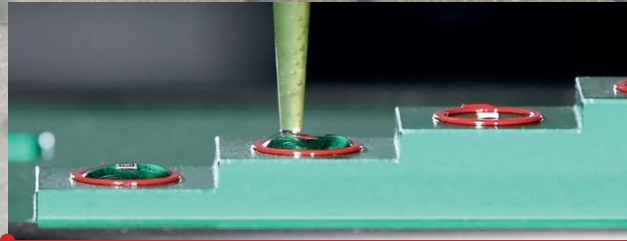
- Schnelle, doppelt betriebene Linearmotoren
- Kein Unterhalt, sehr langlebig

naturally adaptive.

INTEGRIERBAR IN HIGH SPEED LINIEN UND HOCHKOMPLEXE DOSIERAPPLIKATIONEN



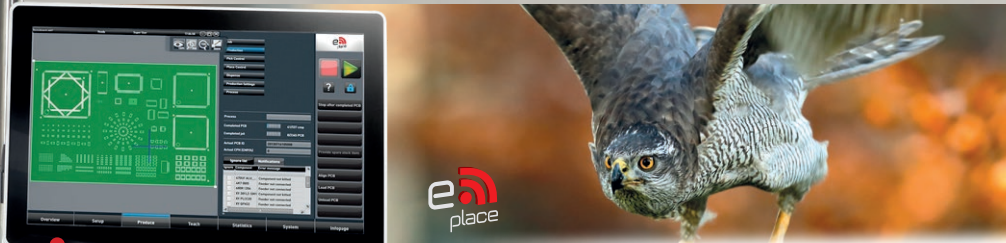
Grosser Anwendungsbereich, wie z.B. Lotpaste und SMT Kleber, LED Verkapselung, Silber Epoxidharz, Dämmen und Füllen, Unterfüllen, Holraumfüllung, 2,5D Dispensen via Laser Höhenvermessung & mehr.



Maximale Bedienerunterstützung – Automatische Fehleranalyse & KPI. Schulung, Unterstützung und Störungsbehebung dank fortschrittlichem Fernwartungszugriff. Investitionsschutz, alle Optionen & Köpfe sind nachrüstbar. Module sind erweiterbar.



Bis zu zwei Prozesse gleichzeitig, „Plug and Play“ für den Ventilwechsel. Piezo Jet Ventil – super High-Speed für geringe Viskosität. Dynamic Shockwave Lotpasten Jet Ventil, Volumen Ventil, Zeit-Druckventil, Archimedisches Schraubventil.



UNIVERSALE SOFTWARE PER FINGERSPITZE hochmodern, volle Grafik, 21.5 Zoll 16:9 Touchscreen, Bedienung mit den Fingerspitzen, universale CAD Umsetzung, Windows 10 – 64 bit, Zoom am Kamerafenster, all-in-one Job Planung, Setup Optimierung, einfache Musterdefinition, Prozessunterstützungsassistent & mehr

optional.

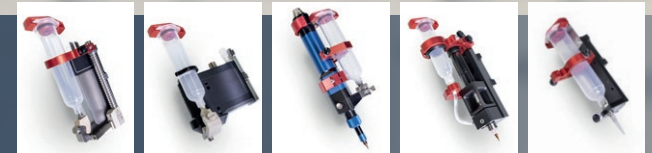
Ventile & Pumpen

Medium Temperierung Nadel und Jet Heizsystem

Höhenerkennung Automatische Höhenerkennung der Spritzen

Prozesskontrolle Prozesskontrolle Anpassung & Stabilisation

Vacuum Reinigungsstation, Hochpräzisionswaage, Reinraum, Heiz- & Vakuumschüssel
Volle Prozesskontrolle gemäss Automobilindustriestandard und mehr





naturally adaptive.

spider.

Prozess	Optimale Dosiergeschwindigkeit (Punkte/h)	Piezo Jet: 150'000 Dynamic Shockwave: 80'000	Zeit/Druck: 28'000 Archimedische Schraube: 24'000
	Dosiermodus	Punkt, Linie, Kurve, interpolierte 3D Kontur	
Genauigkeit	Platzierung XY Punkte	40 µm (3σ)	
	Positionierung Z Achse	20 µm (3σ)	
LP	LP Grösse	50 x 50 mm bis zu 406 x 305 mm (2 x 2" up to 16 x 12")	
Abmessungen	Standfläche	880 x 1090 mm (34.7 x 43")	



Inline mit Fox Bestückern



UNSER FOKUS - IHRE LÖSUNG
SMARTES SMT EQUIPMENT

Die Tier- und Pflanzenwelt zeigt uns immer wieder, mit welcher atemberaubenden Anpassungsfähigkeit die Natur sich auf verschiedenste Anforderungen der Umwelt einstellen kann. Das inspiriert uns! Die Essemtec AG ist ein privat geführtes Unternehmen mit Entwicklungs- und Produktionsstandort in der Schweiz. Unsere High Tech Lösungen lassen sich unkompliziert und schnell an unterschiedlichste Rahmenbedingungen anpassen und können so Kundenanforderungen aus verschiedensten Bereichen erfüllen. Deshalb ist „naturally adaptiv“ unser Motto in allen Bereichen.

Haftungsausschluss & Copyright:

Die Informationen in dieser Broschüre dienen zur allgemeinen Information. Für mehr Details lesen Sie bitte die Spezifikationen. Hier gezeigtes Material unterliegt dem Copyright © Essemtec AG, Schweiz, März 2022

**Schweiz
Essemtec AG**

Mosenstrasse 20
CH-6287 Aesch/LU
Tel: +41 41 919 60 60
info@essemtec.com

**Deutschland
Essemtec GmbH**

Oskar-Messter-Strasse 25
DE-85737 Ismaning
Tel: +49 893 803 55 15
info@essemtec.com

**Frankreich
Essemtec SAS**

50, Avenue d'Alsace
FR-68000 Colmar
Tel: +49 172 287 56 04
info@essemtec.com

**Amerika
Essemtec USA LLC**

300 5th Ave
Waltham, MA 02451
Tel: +1 856 218 11 31
sales-usa@essemtec.com

